

## **USM** x PRO 1

### Produktblatt - USM x PRO 1

Die modularen USM Möbel sind für unser PRO 1 System konzipiert und passen in jede Wohn- oder Büroumgebung.

Langlebigkeit, Funktionalität und Ästhetik werden kombiniert.

## USM OPTIONEN

3 KONFIGURATIONEN  
14 FARBEN (vgl.  
Anhang)



## PRO 1 OPTIONEN



2 FARBEN



Ein individuelles Möbelstück mit einer grossen Auswahl an Farben und mehreren möglichen Konfigurationen

# PRO 1 INFORMATIONEN

## TAP

WASSER	Gekühlt mit und ohne Kohlensäure		
FERTIG	Ganz in Schwarz und Edelstahl auf schwarzer Basis		
MASSE	↔16 ↑41,6 ↑32 cm		
SERVICEHÖHEN	↑28,5		
LOCHSPEZIFIKATIONEN	↔14,5 ↑31		

## WASSER

ULTRAFILTRIERUNGSTECHNOLOGIE	3-Stufen-Filterung mit Aktivkohle: Ultrafiltration mit bis zu 99,9999% Entfernung von Partikeln und Schutz vor Bakterien.
------------------------------	---

## BOX

OPTIONEN	Standard 80 l/h
KÜHLTEMPERATUR	Temperatur- und Gasintensitätsregelung
RECHTECK BOHREN	↔33,3 ↑36,2 ↑37 cm
GEWICHT	26 kg
MAX. STROMVERBRAUCH	570 W

## PRODUKT MÖGLICHKEITEN

PRO 1 - BLACK	BWS-0001 / BE BOX A (80L)
PRO 1 - STEEL	BWS-0002 / BE BOX A (80L)

## SERVICE & WARTUNG

ALLES INKLUSIVE	Vollständige Abdeckung von Hygiene, Sicherheit, Filterwechsel und Gasflaschenwechsel (CO2), Wartung und lebenslanger Garantie. 100% recycelte Verbrauchsmaterialien.
-----------------	--

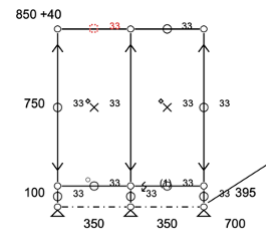
# KONFIGURATION

Konzipiert für den Einbau des BE WTR-Systems (PRO 1, Filter, Gas und Kühlgerät)

## KONFIGURATION 1

TIEFES MODELL  
RAHMEN, KULISSENPLATTEN UND  
BELEUCHTUNG

DIMENSIONEN: L700 x D395 x H890

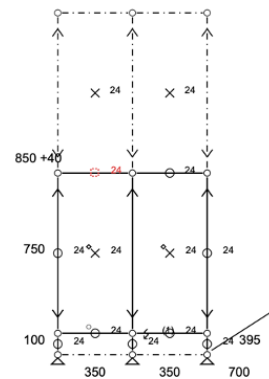
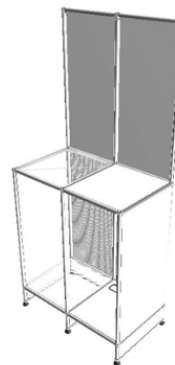


USM Ref: USM Möbel 700x395/890

## KONFIGURATION 2

MODELL MIT RÜCKWANDVERKLEIDUNGEN

DIMENSIONEN: L700 x D395 x H1640

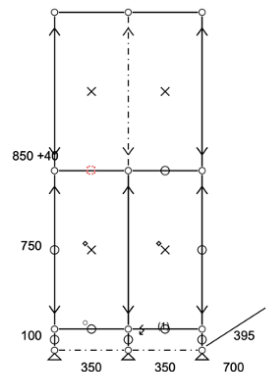


USM Ref: USM Möbel 700x395/1640

## KONFIGURATION 3

VOLLSTÄNDIGES MODUL  
RAHMEN, KULISSENPLATTEN UND  
BELEUCHTUNG

DIMENSIONEN: L700 x D395 x H1640



USM Ref: USM Möbel 700 x 395/1640 Haller-E